

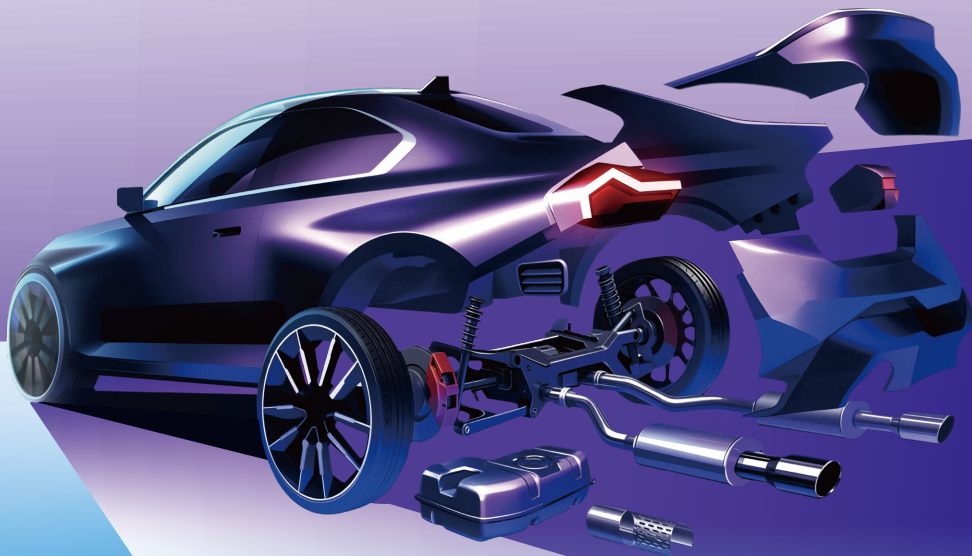
**APES**  
AUTO PARTS EXPO SHANGHAI

# 上海国际汽配展

AUTO PARTS EXPO SHANGHAI

2026.7.29-31

国家会展中心(上海)NECC·ShangHai



展会规模: 60,000m<sup>2</sup>



参展企业: 1,800+



专业观众: 35,000+

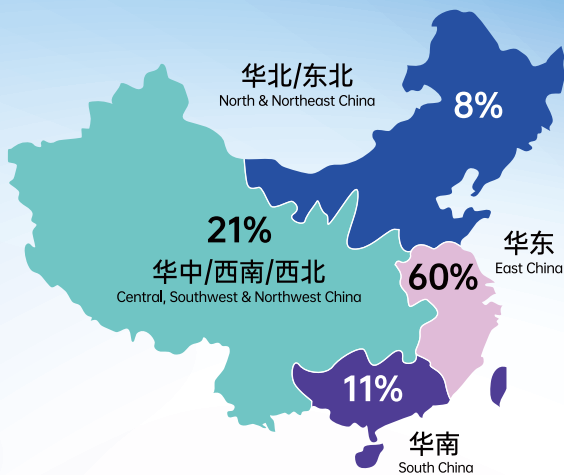
持续打造中国汽配出海第一展

# 2025 APES上海国际汽配展 数据回顾 2025 Data Review

**71%**  
非上海本地观众  
Out-of-Town Visitors



**29%**  
上海本地观众  
Local Visitors



国内采购商:

**15283** 名

省份/城市:

**81** 个

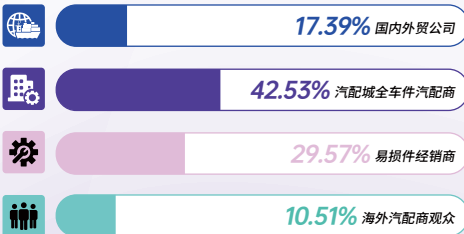
海外采购商:

**1782** 名

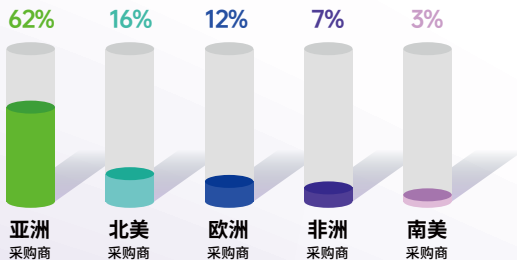
国家/地区:

**61** 个

## 专业观众范围 Audience Reach



## 海外采购商地域分布 Distribution



## 往届部分合作品牌 Partner Brand



\*排名不分先后

# 2025现场图片 Exhibit Scope



## 展区板块规划 APES Floor Plan

3H

- ▶ 车身部件
- ▶ 底盘部件
- ▶ 发动机部件
- ▶ 电动化核心部件

4.1H

- ▶ 智能化与电子部件
- ▶ 汽车用品改装
- ▶ 商用车零部件
- ▶ 新能源汽车部件及组件



## 参展政策 Exhibition Policy

# APES

上海国际汽配展  
AUTO PARTS EXPO SHANGHAI

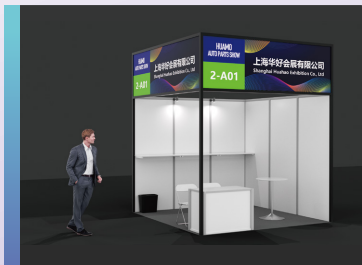
买

2026届

送

2027届

仅限新客户 数量有限 先到先得!  
Book 2026 Booth Get 2027 Free



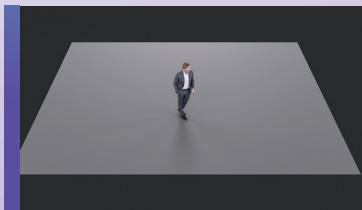
9平标准

9sqm Standard Booth

标准展位(9平方): ¥15800/个

包括:

带有公司名称和展位号的楣板(根据开口数量), 2个射灯, 1张咨  
询桌, 2把折叠椅, 1个垃圾篓, 一个220V照明电源插座, 3块1米  
层板, 1张圆桌, 1块标准配置的3mx3m的地毯(主办方指定颜色)



光地展位 (36平起租)

Raw Space (min 36sqm)

光地展位(36平方起): ¥1580/m²

包含:

光地(无任何设备, 另需向展馆支付搭建管理费, 向指定搭建商支  
付电费)

## 核心采购群体 招观策略 Recruitment Strategy



### 核心群体一 跨境电商 Core Group I Cross-Border E-commerce

#### 深度链接核心平台与产业园区

- 01 面对面地推：组建专业跨境招观队，面对面走访重点跨境城市&园区逐家地推拜访。
- 02 组建线下买家团：与各地权威跨境相关媒体&协会深度合作，组建线下买家团。
- 03 跨境采购对接会：现场组织跨境买家采购对接会，及下单抽1000-4999政策。



\*部分拟邀跨境平台及媒体



### 核心群体二 外贸公司 Core Group II Foreign Trade Companies

#### 地毯式地推+精准邀约

- 01 全域广告投放：针对上海、宁波、义乌、温州等重点外贸公司聚集地，投放线下广告。线上全渠道（抖音、微信朋友圈、视频号、百度、头条等）定向引流，引爆展会势能。
- 02 一对一电话邀约：380+席客服团队针对优质外贸数据电联邀约。
- 03 组建线下买家团：与外贸相关媒体&协会建立合作，组建线下专业买家团。
- 04 设立外贸采购专区：现场设置专区助力商贸对接，及下单抽1000-4999政策。



### 核心群体三 全球汽配城买家 Core Group III Global Auto Parts Market Buyers

#### 500万预算，自主邀约全球源头买家

- 01 自主邀约：所有海外观众均由组委会自主邀约。与全球汽配协会、媒体共建采购团。
- 02 国内外重点汽配城地推：国内上海、温州、瑞安、常州、台州、广州、义乌、杭州、南京、济南等；国外中东、北美、南美、东南亚、东亚等全球重点汽配市场。
- 03 对接采买服务：针对5w+全球采购商提前发送产品手册，现场设立海外商贸对接会。



为什么选择我们 Why choose us?

01

汽配出海

不再是趋势，而是“不得不”

天时



01

上海 全球贸易枢纽 链接全球  
汽配出海第一站

02

背靠长三角  
跨境电商&外贸公司聚集地  
海外采购商首选

地利

01

华墨集团 22年专业办展经验

中国民营办展规模第一 (2025中国会展经济研究会统计)

02

值得信赖的策展团队

成功打造华夏家博会 华机展 华食展 华车展

人和



01

参展即接单

免费加入《中国源头工厂产品手册》

全年365天向5万+全球汽配买家触达

02

全渠道媒体矩阵推广您的产品

24小时定向全渠道引流

03

好内容抓住高质量观众

解决痛点的同期会议、论坛、商贸对接会

效果

01

一展价格  
两次参展机会

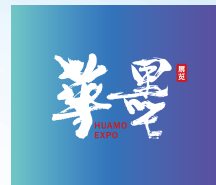
上海国际会展中心一大平台，价值翻倍

价格



# 初心不改 静水长流

Stay focused Grow Stronger



带领中国汽配走向世界，是华墨集团成立华墨汽配展的初心。我们重视每一份来自展商的信任和托付，我们真诚希望，与中国汽配企业共同成长，行稳致远。2026 APES上海国际汽配展，将在第一届的基础上持续优化：继续深耕汽配展会领域，脚踏实地做深度服务，实实在在办长期主义展会，以22年专业办展经验，不改初心，持续押注中国汽配外贸出海。

Huamo International Auto Parts Show was founded with one mission: to bring Chinese auto parts to the world. We value the trust of every exhibitor and look forward to growing steadily with Chinese auto parts companies. Building on our first edition and 22 years of exhibition expertise, the 2026 show will deepen its focus, offering practical services and maintaining a long-term vision to drive China's auto parts trade forward globally.

**22** 年  
**华墨展览**  
专业办展经验  
**WORLD EXPO**  
**CHINA HUAMO**  
世界会展 中国华墨

**TOP01**  
民营办展规模第一

2025中国会展经济研究会《2024年度中国展览统计数据报告》发布  
华墨位列全国办展规模第六、民营办展规模第一

办展  
面积 **283**<sup>万</sup>  
m<sup>2</sup>

覆盖  
城市 **41**<sup>城</sup>

办展  
次数 **149**<sup>次</sup>

## 扫码预登记

—— 免费享受 ——

1. 酒店1晚及午餐
2. 商贸对接会名额
3. 《源头工厂产品手册》

\*限量2000名, 先到先得

## 添加客服



## 关注公众号

